



Patlama tehlikesi olan bölgelerde güvenlik için
Kıvılcım Çıkarmayan Aletler

KIVILCIM ÇIKARMAYAN ALETLER İLE TEHLİKEYİ ETKİN ÖNLEME.

Kolay yanıcıların veya yanıcı buharların, sıvıların veya tozların bulunduğu her yerde, kıvılcım çıkarmayan aletlerin kullanılması şiddetle önerilir. Bunun nedeni, bu bölgelerin potansiyel patlayıcı ortamlar olmasıdır.

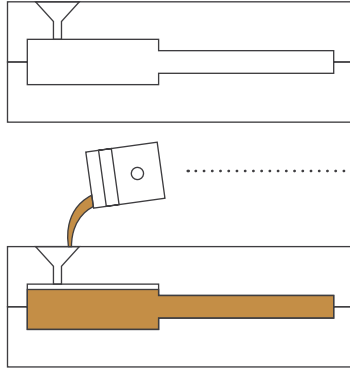
Bu bölgeler birçok şirkette bulunabilir, çünkü kolayca tutuşabilen aerosoller, sıvılar ve tozlar yalnızca sondaj kulelerinde, rafinerilerde, nakliye veya kimyasal endüstrilerinde değil, aynı zamanda yanıcı maddelerle ilişkili olmayan alanlarda da bulunur (büyük fırınlardan, gübre veya yapıştırıcı üreticileri ve boya atölyelerine kadar).

Geleneksel çeliklerden yapılan aletler, zincirleme reaksiyonları tetikleyebilir. Örneğin; vurma işlemleri için kullanılıyorsa veya parçalanırsa veya basitçe düşürülürse. Tüm bu durumlarda, kıvılcım tehlikesi vardır.

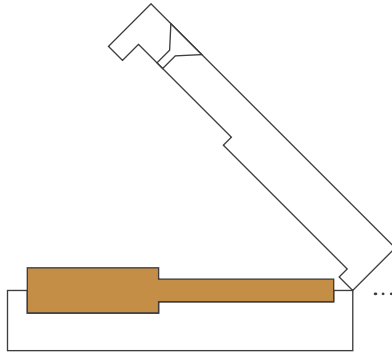


Kıvılcım çıkarmayan STAHLWILLE aletlerinin kullanılması, bu tehlikenin önlenmesinde çok önemli bir faktördür. Ek olarak, bu aletler kıvılcım çıkarmayan alaşımlardan üretilmişlerdir ve dövme tekniği yerine döküm tekniği ile üretilirler. Bu önemli bir koruyucu önlemdir. Çok fazla kuvvet uygulanırsa, döküm aletleri kırılmak yerine bükülür. Ayrıca, STAHLWILLE kıvılcım çıkarmayan somun anahtarları standart aletlerden daha geniş bir kesite sahiptir, bu nedenle tork son derece düzgün bir şekilde aktarılır.

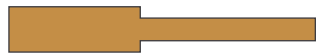
1.



2.



3.



Döküm Prosesi

Genellikle kullanılan yöntemlerin aksine, kıvılcım çıkarmayan aletler dövme tekniği yerine, kıvılcım çıkarmayan alaşımlar döküm prosesi ile üretilirler.

Alüminyum bronz (AlBr)

Bu alaşım, sarımsı rengi ile tanınabilir ve özellikle anahtar ve darbeli aletlerin üretiminde kullanılır. Yaklaşık % 90 bakır ve diğer birçok metalden (alüminyum, nikel, demir ve manganez) oluşmaktadır.

Bakır berilyum (CuBe)

Bu malzemenin kırmızımsı bir tonu vardır. Alüminyum bronzdan daha serttir ve pense, cırcırlı anahtarlar, tornavida gibi belirli noktalarda belirli mekanik yüklerle maruz kalan aletlerin üretiminde kullanılır. Alaşımda kullanılan maksimum berilyum miktarı % 2'dir.

KIVILCIM ÇIKARMAYAN KALİTE »ALMAN ÜRETİMİ«.

STAHLWILLE tarafından sunulan kıvılcım çıkarmayan tüm aletler Almanya'da üretilir ve işleme kalitesi, kullanım ömrü ve ergonomi açısından en yüksek talepleri karşılar. Bununla birlikte, bu araçları kullanırken özel dikkat gereklidir.

Alüminyum bronz ve bakır berilyum, kıvılcım çıkarmayan aletlerin üretimi için ideal kılan bazı ortak özelliklere sahiptir: geleneksel çeliğin aksine, manyetik değildir ya da çok az manyetiktir. Ayrıca çelik alaşımlara göre çok daha yumuşaktır, bu da aşırı yüklenme durumunda kırılma riskini ve kayma veya düşme durumunda kıvılcımlanma riskini önemli ölçüde azaltır.

Bu yüzden kıvılcım çıkarmayan aletler daha yumuşak alaşımlardan yapılmalıdır. Bu gereklilik, aletin genel çalışma sertliğinde sınırlamalara sebep olur. Sonuç olarak, geliştirme aşamasında seçilen sertlik derecesi oldukça düşüktür, ancak aynı zamanda oldukça zordur.

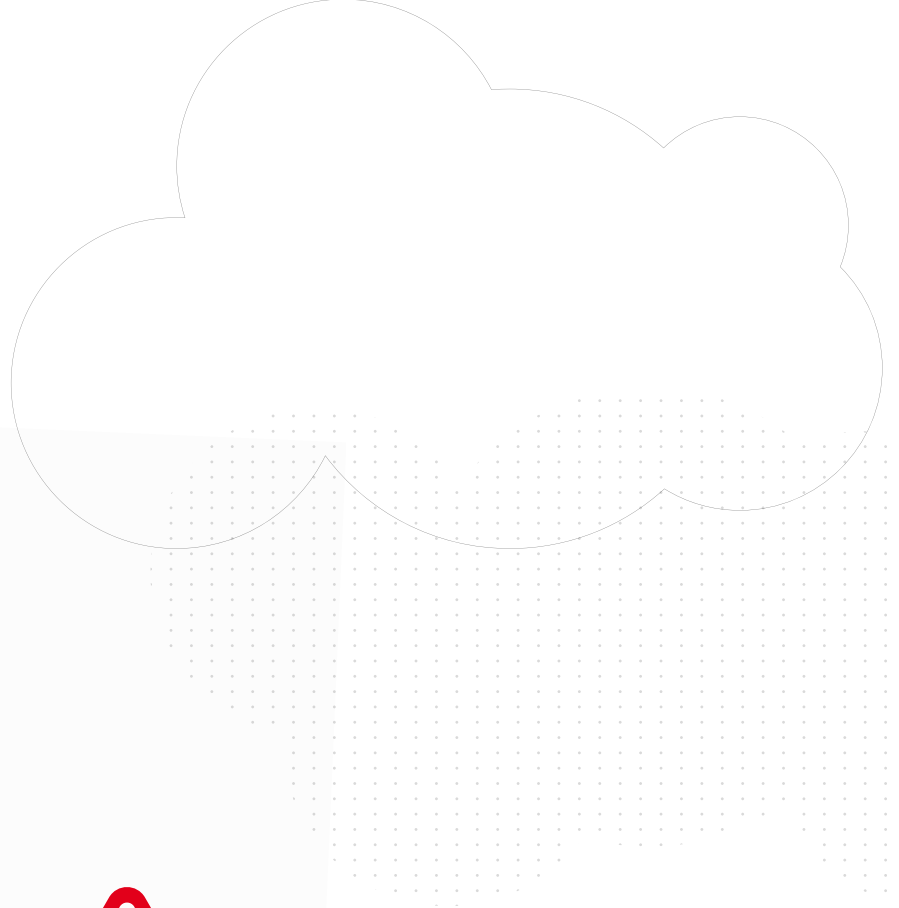


ESNEK

Ürün gamı anahtardan circirli anahtarlara her zaman en uygun aleti sunar.

ATEX UYUMLU

STAHLWILLE'in kıvılcım çıkarmayan aletlerinin patlayıcı ortamlardaki kullanılması onaylanmıştır.



Doğru kullanım bir gerekliliktir

Kıvılcım çıkarmayan aletlerin, yalnızca ihtiyaç duyulan çalışma ortamında kullanılması tavsiye edilir. Kullanılan yumuşak alaşımlar nedeniyle geleneksel aletler kadar esnek değildir. Hasar ve erken aşınmayı önlemek için her ne pahasına olursa olsun aşırı yüklenmeden kaçınılmalıdır. Özellikle, hiç bir alet kullanım amacı dışında kullanılmamalı ve/veya asla yanlış kullanılmamalıdır.

Bu araçların tamiri özel şartlar gerektirir

Kıvılcım çıkarmayan aletlerin (özellikle de bakır berilyumdan yapılanların) işlenmesinde özen gösterilmelidir. Bakır berilyum zehirli olduğu için, Sağlık Zararlı Maddelerin Kontrolü (COSHH) Yönetmelikleri kapsamında olan bir malzemedir. Bitmiş aletle temas tamamen güvenli olmakla birlikte, bakır berilyum aletlerinin işlenmesi veya zımparalanması tehlikeli toz veya buhar üretebilir. Bu nedenle, bakır berilyum sadece ıslak olarak bilenebilir. Ayrıca, 250 ° C'nin üzerindeki sıcaklıklarda, malzeme aşım özelliklerini kaybeder ve bakır kadar yumuşak olur..

ÜSTÜN KALİTE

Üstün Alman kalitesi ile üretilmiştir.

UZUN ÖMÜRLÜ

Özel uyumlu alaşımlar sayesinde optimize edilmiş hizmet ömrü..

DAYANIKLI

Döküm işleminin bir sonucu olarak, kullanım sırasında alet kırılma riski en aza indirgenmiştir.

GÜVENLİ VE SERTİFİKALI. STAHLWILLE'E ÖZGÜ.

Bir aletin "kıvılcım çıkarmayan" veya "kıvılcım dirençli" olarak adlandırılmasından önce, belirli şartları yerine getirmesi gerekir. STAHLWILLE'nin kıvılcım çıkarmayan aletleri bu gereklilikleri karşılar ve ATEX Z1, Z2, Z21 ve Z22 bölgelerinde kullanım için resmi olarak onaylanmıştır.

Kıvılcım çıkarmayan aletlerin özellikleri, ATEX 137 (eski adıyla ATEX 118a) olarak da bilinen 1999/92 / EC Yönergesi ile tanımlanmıştır. ATEX »Atmosfer Patlayıcıları« anlamına gelir. Yönerge ayrıca işverenleri patlama bölgelerinde kullanılmak üzere güvenli çalışma ekipmanı sağlama zorunluluğu da getirmektedir. Aynı zamanda, tehlikeli patlayıcı ortamların oluşma sıklığı ve sürelerine göre farklılık gösteren altı patlama bölgesini tanımlar: gazlar ve tozlar için ATEX bölgeleri..



Önemli: Patlamalara karşı en iyi korumayı garanti etmek için, kıvılcım çıkarmayan aletlerin tek başına kullanımı yeterli değildir. Yangın ve patlama tehlikesi bulunan alanlarda, her yönden korumayı garanti etmek için sahada uygulanabilir tüm yasal gereklilikler her zaman yerine getirilmelidir.

Kıvılcım çıkarmayan malzemelerin analizi

Malzeme	Alüminyum bronz AlBr					Bakır berilyum CuBe			
	Bakır	Alüminyum	Nikel	Demir	Manganez	Berilyum	Nikel	Kobalt	Bakır
Bileşim	Rest	8	4	4	-	1.8	0.1	0.4	Rest
min. in %	Rest	10.5	6	5.5	1.33	2.3	0.5	0.7	Rest
max. in %									
Mekanik özellikler	Sertleşmiş			İşlenmemiş					
Çekme dayanımı N/mm ²	780-989			600-670		1117-1326			
Verim noktası N/mm ²	450-550			250-270		840-880			
Brinell sertliği	230-290			140-180		280-365			
Fiziksel özellikler									
Manyetik özellikler	1.35 max.					1.005 max.			

Direktifin tanımladığı 6 bölge şunlardır

Gazlar



Bölge 0: Gaz, buhar veya sis şeklinde tehlikeli maddelerin hava ile karışımını içeren patlayıcı bir atmosferin sürekli veya uzun süreler boyunca veya sık sık bulunduğu bir yer.



Bölge 1: Gaz, buhar veya sis şeklinde tehlikeli maddelerin hava ile karışımını içeren patlayıcı bir atmosferin normal şartlarda nadiren meydana geldiği bir yer.



Bölge 2: Gaz, buhar veya sis şeklinde tehlikeli maddelerin hava ile karışımını içeren patlayıcı bir atmosferin normal şartlarda oluşma olasılığının olmadığı, ancak meydana gelirse kısa bir süre devam edeceği bir yer.



Tozlar



Bölge 20: İçinde, havada yanıcı bir toz bulutu şeklinde patlayıcı bir atmosferin, sürekli olarak veya uzun süre veya sıkça bulunduğu bir yer.



Bölge 21: İçinde, havada yanıcı bir toz bulutu şeklinde patlayıcı bir atmosferin, normal şartlarda nadiren bulunduğu bir yer.



Bölge 22: İçinde, havada yanıcı bir toz bulutu şeklinde patlayıcı bir atmosferin, normal şartlarda oluşma olasılığının olmadığı, ancak meydana gelirse kısa bir süre devam edeceği bir yer.

KIVILCIM ÇIKARMAYAN ALETLER.

Çift Uçlu Açık Ağızlı Anahtarlar 6210

Kod	Öz mm	L mm	Ø g	Alaşım
62 10 06 07	6 x 7	125	65	AlBr
62 10 08 09	8 x 9	125	65	AlBr
62 10 08 10	8 x 10	125	65	AlBr
62 10 10 11	10 x 11	140	90	AlBr
62 10 12 13	12 x 13	160	180	AlBr
62 10 13 17	13 x 17	200	180	AlBr
62 10 14 15	14 x 15	200	165	AlBr
62 10 16 17	16 x 17	200	210	AlBr
62 10 17 19	17 x 19	225	350	AlBr
62 10 18 19	18 x 19	225	320	AlBr
62 10 19 22	19 x 22	240	440	AlBr
62 10 20 22	20 x 22	240	440	AlBr
62 10 21 23	21 x 23	240	420	AlBr
62 10 22 24	22 x 24	240	420	AlBr
62 10 24 27	24 x 27	270	730	AlBr
62 10 30 32	30 x 32	300	780	AlBr



Çift uçlu açık ağızlı anahtarlar 6210a

Kod	Öz "	L mm	Ø g	Alaşım
62 49 16 20	1/4 x 5/16	125	65	AlBr
62 49 24 28	3/8 x 7/16	140	90	AlBr
62 49 28 32	7/16 x 1/2	140	85	AlBr
62 49 32 34	1/2 x 9/16	160	170	AlBr
62 49 34 36	9/16 x 5/8	200	220	AlBr
62 49 36 38	5/8 x 11/16	200	200	AlBr
62 49 40 44	3/4 x 7/8	225	300	AlBr
62 49 41 42	25/32 x 13/16	225	300	AlBr
62 49 44 46	7/8 x 15/16	225	300	AlBr
62 49 46 48	15/16 x 1	270	720	AlBr



Tek uçlu, ayarlanabilir, açık ağızlı anahtarlar 624025

Kod	Öz max. mm	L mm	Ø g	Alaşım
62 40 25 01	18	150	100	CuBe
62 40 25 02	26	200	200	CuBe
62 40 25 03	30	250	400	CuBe
62 40 25 04	36	300	700	CuBe
62 40 25 05	46	380	1400	CuBe
62 40 25 06	53	450	2700	CuBe
62 40 25 07	67	600	5100	CuBe



Kombinasyonlu somun anahtarları 6213

Kod	Öz mm	L mm	Öz g	Alaşım
62 13 06 06	6	135	50	AlBr
62 13 07 07	7	135	55	AlBr
62 13 08 08	8	135	55	AlBr
62 13 09 09	9	155	95	AlBr
62 13 10 10	10	155	85	AlBr
62 13 11 11	11	155	90	AlBr
62 13 12 12	12	190	170	AlBr
62 13 13 13	13	190	165	AlBr
62 13 14 14	14	190	160	AlBr
62 13 15 15	15	210	230	AlBr
62 13 16 16	16	210	230	AlBr
62 13 17 17	17	210	220	AlBr
62 13 18 18	18	230	330	AlBr
62 13 19 19	19	230	330	AlBr
62 13 20 20	20	230	325	AlBr
62 13 21 21	21	250	360	AlBr
62 13 22 22	22	250	355	AlBr
62 13 24 24	24	270	500	AlBr
62 13 25 25	25	270	475	AlBr
62 13 27 27	27	280	665	AlBr
62 13 30 30	30	300	730	AlBr
62 13 32 32	32	300	650	AlBr
62 13 36 36	36	330	930	AlBr
62 13 41 41	41	410	2000	AlBr
62 13 46 46	46	410	1900	AlBr



Kombinasyonlu somun anahtarları 6213a

Kod	Öz "	L mm	Öz g	Alaşım
62 08 12 12	3/16	90	30	AlBr
62 08 14 14	7/32	90	30	AlBr
62 08 16 16	1/4	135	45	AlBr
62 08 18 18	9/32	135	34	AlBr
62 08 20 20	5/16	135	45	AlBr
62 08 22 22	11/32	155	60	AlBr
62 08 24 24	3/8	155	60	AlBr
62 08 28 28	7/16	155	60	AlBr
62 08 32 32	1/2	190	110	AlBr
62 08 34 34	9/16	190	110	AlBr
62 08 36 36	5/8	210	200	AlBr
62 08 38 38	11/16	230	230	AlBr
62 08 40 40	3/4	230	230	AlBr
62 08 42 42	13/16	250	300	AlBr
62 08 44 44	7/8	250	300	AlBr
62 08 46 46	15/16	270	410	AlBr
62 08 48 48	1	270	410	AlBr



Çift uçlu halka somun anahtarları 6220

Kod	Ø mm	L mm	Ø g	Alaşım
62 20 06 07	6 x 7	170	105	AlBr
62 20 08 09	8 x 9	170	100	AlBr
62 20 10 11	10 x 11	180	145	AlBr
62 20 10 13	10 x 13	195	175	AlBr
62 20 12 13	12 x 13	195	180	AlBr
62 20 13 17	13 x 17	230	250	AlBr
62 20 14 15	14 x 15	230	250	AlBr
62 20 16 17	16 x 17	230	240	AlBr
62 20 17 19	17 x 19	280	400	AlBr
62 20 18 19	18 x 19	280	400	AlBr
62 20 20 22	20 x 22	280	380	AlBr
62 20 24 27	24 x 27	330	670	AlBr
62 20 30 32	30 x 32	370	860	AlBr



Tek ucu açık özel somun anahtarları 6212

Kod	Ø mm	L mm	Ø g	Alaşım
62 12 00 30	30	175	350	AlBr
62 12 00 32	32	220	680	AlBr
62 12 00 36	36	220	640	AlBr
62 12 00 41	41	230	790	AlBr
62 12 00 46	46	240	1150	AlBr
62 12 00 50	50	260	1350	AlBr
62 12 00 55	55	280	1600	AlBr
62 12 00 60	60	335	2600	AlBr



Tek ucu halka özel somun anahtarları 6225

Kod	Ø mm	L mm	Ø g	Alaşım
62 25 00 30	30	190	550	AlBr
62 25 00 32	32	190	580	AlBr
62 25 00 36	36	210	690	AlBr
62 25 00 41	41	230	1000	AlBr
62 25 00 46	46	240	1250	AlBr
62 25 00 50	50	255	1400	AlBr
62 25 00 55	55	280	1340	AlBr
62 25 00 60	60	280	2400	AlBr
62 25 00 65	65	295	2800	AlBr
62 25 00 70	70	320	3400	AlBr



Ađır hizmet tipi halka anahtarlar 6226

Kod	Ø mm	L mm	ØØ g	Alařım
62 26 00 24	24	260	1000	AlBr
62 26 00 27	27	260	960	AlBr
62 26 00 30	30	260	950	AlBr
62 26 00 32	32	260	940	AlBr
62 26 00 36	36	260	910	AlBr
62 26 00 41	41	270	1100	AlBr
62 26 00 46	46	300	1500	AlBr
62 26 00 50	50	350	1700	AlBr
62 26 00 55	55	360	1900	AlBr



Ađır hizmet tipi somun anahtarları iin boru kolları

6226

Kod	Ø mm	L mm	ØØ g	Alařım
62 27 10 01	24-41	22 x 600	1100	AlBr



Soketler 6240, 1/4"

Kod	Ø mm	L mm	ØØ g	Alařım
62 40 00 04	4	25	13	CuBe
62 40 00 45	4.5	25	14	CuBe
62 40 00 05	5	25	14	CuBe
62 40 00 55	5.5	25	14	CuBe
62 40 00 06	6	25	14	CuBe
62 40 00 07	7	25	14	CuBe
62 40 00 08	8	25	17	CuBe
62 40 00 09	9	25	19	CuBe
62 40 00 10	10	25	20	CuBe
62 40 00 11	11	25	24	CuBe
62 40 00 12	12	26	28	CuBe
62 40 00 13	13	26	29	CuBe
62 40 00 14	14	26	30	CuBe



Cırcır 62423, 1/4"

Kod	L mm	ØØ g	Alařım
62 42 30 00	150	165	CuBe



Uzatmalar 62405, 1/4"

Kod	L mm	ØØ g	Alařım
62 40 50 00	55	20	CuBe
62 40 50 01	100	60	CuBe
62 40 50 02	200	100	CuBe



Sürgülü T-kolu 62404, 1/4"

Kod	L mm	Ø g	Alaşım
62 40 40 00	200	160	CuBe

Tahrik kolu 62400, 1/4"

Kod	L mm	Ø g	Alaşım
62 40 00 00	140	65	CuBe

Adaptör 62409, 1/4" iç, 3/8" dış

Kod	L mm	Ø g	Alaşım
62 40 90 00	22	22	CuBe

Adaptör 62410, 1/4 "iç, 1/2" dış

Kod	L mm	Ø g	Alaşım
62 41 00 00	30	40	CuBe

Üniversal mafsallı adaptör 62407, 1/4"

Kod	L mm	Ø g	Alaşım
62 40 70 00	55	55	CuBe

Cırcır 62523, 3/8"

Kod	L mm	Ø g	Alaşım
62 52 30 00	200	370	CuBe

Uzatmalar 62427, 3/8"

Kod	L mm	Ø g	Alaşım
62 42 70 00	50	50	AlBr
62 42 70 01	125	105	AlBr
62 42 70 02	250	217	AlBr

Mafsallı tutma kolu 62424, 3/8"

Kod	L mm	Ø g	Alaşım
62 42 40 00	250	254	AlBr

Sürgülü T-kolu 62425, 3/8"

Kod	L mm	Ø g	Alaşım
62 42 50 00	160	132	AlBr

Tahrik kolu 62500, 3/8"

Kod	L mm	Ø g	Alaşım
62 50 00 00	210	160	AlBr



Soketler 62456, 3/8"

Kod	Ø mm	L mm	Ø g	Alaşım
62 45 60 08	8	32	16	AlBr
62 45 60 09	9	32	17	AlBr
62 45 60 10	10	32	17	AlBr
62 45 60 11	11	32	20	AlBr
62 45 60 12	12	32	20	AlBr
62 45 60 13	13	32	21	AlBr
62 45 60 14	14	32	21	AlBr
62 45 60 15	15	33	28	AlBr
62 45 60 16	16	33	31	AlBr
62 45 60 17	17	34	40	AlBr
62 45 60 18	18	34	44	AlBr
62 45 60 19	19	35	53	AlBr
62 45 60 20	20	37	56	AlBr
62 45 60 21	21	37	62	AlBr
62 45 60 22	22	37	67	AlBr



Soketler 62456a, 3/8"

Kod	Ø "	L mm	Ø g	Alaşım
62 45 60 24	3/8	32	19	AlBr
62 45 60 28	7/16	32	20	AlBr
62 45 60 32	1/2	32	20	AlBr
62 45 60 34	9/16	32	27	AlBr
62 45 60 36	5/8	32	37	AlBr
62 45 60 38	11/16	32	40	AlBr
62 45 60 40	3/4	32	47	AlBr
62 45 60 44	7/8	32	70	AlBr



Adaptör 62432, 3/8 "içten 1/2" dış

Kod	L mm	Ø g	Alaşım
62 43 20 00	35	34	AlBr



Adaptör 62431, 3/8 "iç, 1/4" dış

Kod	L mm	Ø g	Alaşım
62 43 10 00	29	29	AlBr



Üniversal mafsallı adaptör 62428, 3/8"

Kod	L mm	Ø g	Alaşım
62 42 80 00	60	75	AlBr



Soketler 6252, 1/2"

Kod	Ø mm	L mm	Ø g	Alaşım
62 52 00 08	8	40	50	AlBr
62 52 00 09	9	40	50	AlBr
62 52 00 10	10	40	50	AlBr
62 52 00 11	11	40	50	AlBr
62 52 00 12	12	40	50	AlBr
62 52 00 13	13	40	50	AlBr
62 52 00 14	14	40	55	AlBr
62 52 00 15	15	40	55	AlBr
62 52 00 16	16	40	60	AlBr
62 52 00 17	17	40	65	AlBr
62 52 00 18	18	40	75	AlBr
62 52 00 19	19	42	85	AlBr
62 52 00 20	20	42	95	AlBr
62 52 00 21	21	43	100	AlBr
62 52 00 22	22	43	110	AlBr
62 52 00 23	23	43	120	AlBr
62 52 00 24	24	43	125	AlBr
62 52 00 27	27	46	150	AlBr
62 52 00 28	28	46	175	AlBr
62 52 00 30	30	46	195	AlBr
62 52 00 32	32	46	240	AlBr
62 52 00 36	36	50	380	AlBr



Soketler 6252a, 1/2"

Kod	Ø "	L mm	Ø g	Alaşım
62 52 01 24	3/8	40	50	AlBr
62 52 01 28	7/16	40	50	AlBr
62 52 01 32	1/2	40	50	AlBr
62 52 01 34	9/16	40	55	AlBr
62 52 01 36	5/8	40	60	AlBr
62 52 01 38	11/16	40	65	AlBr
62 52 01 40	3/4	42	85	AlBr
62 52 01 42	13/16	43	95	AlBr
62 52 01 44	7/8	43	110	AlBr
62 52 01 46	15/16	43	120	AlBr
62 52 01 48	1	43	130	AlBr
62 52 01 50	1 1/16	46	150	AlBr
62 52 01 56	1 1/4	46	240	AlBr



Cırcır 62623, 1/2"

Kod	L mm	Ø g	Alaşım
62 62 30 00	250	590	CuBe



Uzatmalar 62509, 1/2"

Kod	L mm	Ø g	Alaşım
62 50 90 00	100	180	AlBr
62 50 90 01	200	315	AlBr
62 50 90 02	250	360	AlBr



Mafsallı tutma kolları 62504, 1/2"

Kod	L mm	Ø g	Alaşım
62 50 40 00	250	460	AlBr
62 50 40 01	380	590	AlBr



Sürgülü T-kolu 62506, 1/2"

Kod	L mm	Ø g	Alaşım
62 50 60 00	250	450	AlBr



Adaptör 62513, 1/2" giriş, 3/4" çıkış

Kod	L mm	Ø g	Alaşım
62 51 30 00	50	120	AlBr



Adaptör 62514, 1/2" giriş, 3/8" çıkış

Kod	L mm	Ø g	Alaşım
62 51 40 00	34	70	AlBr



Üniversal mafsallı adaptör 62510, 1/2"

Kod	L mm	Ø g	Alaşım
62 51 00 00	80	135	AlBr



T uzatma 62511, 1/2"

Kod	L mm	Ø g	Alaşım
62 51 10 00	245	500	AlBr



INHEX adaptörler 6254, 1/2"

Kod	Ø mm	L mm	Ø g	Alaşım
62 54 03 04	4	60	65	AlBr
62 54 03 05	5	60	70	AlBr
62 54 03 06	6	60	70	AlBr
62 54 03 07	7	60	75	AlBr
62 54 03 08	8	60	80	AlBr
62 54 03 10	10	60	95	AlBr
62 54 03 12	12	60	115	AlBr
62 54 03 14	14	60	145	AlBr
62 54 03 17	17	60	205	AlBr
62 54 03 19	19	60	230	AlBr



Soketler 6255, 3/4"

Kod	Ø mm	L mm	Ø g	Alaşım
62 55 05 19	19	50	180	AlBr
62 55 05 22	22	55	180	AlBr
62 55 05 24	24	55	350	AlBr
62 55 05 27	27	55	300	AlBr
62 55 05 30	30	60	310	AlBr
62 55 05 32	32	60	375	AlBr
62 55 05 36	36	60	430	AlBr
62 55 05 38	38	60	490	AlBr
62 55 05 41	41	65	560	AlBr
62 55 05 46	46	65	655	AlBr
62 55 05 50	50	70	785	AlBr
62 55 05 55	55	70	900	AlBr
62 55 05 60	60	70	1290	AlBr

**Cırcır 62723, 3/4"**

Kod	L mm	Ø g	Alaşım
62 72 30 00	320	1900	CuBe

**Uzatmalar 62559, 3/4"**

Kod	L mm	Ø g	Alaşım
62 55 90 00	100	350	AlBr
62 55 90 01	250	700	AlBr
62 55 90 02	380	1670	AlBr

**Mafsallı tutma kolu 62604, 3/4"**

Kod	L mm	Ø g	Alaşım
62 60 40 00	460	1300	AlBr

**Sürgülü T-kolu 62558, 3/4"**

Kod	L mm	Ø g	Alaşım
62 55 80 00	500	1480	AlBr

**Adaptör 62569, 3/4" giriş, 1" çıkış**

Kod	L mm	Ø g	Alaşım
62 56 90 00	61	325	AlBr

**Kare tahrik adaptörü 62567, 3/4"**

Kod	L mm	Ø g	Alaşım
62 56 70 00	51.5	135	AlBr



Üniversal mafsallı adaptör 62561, 3/4"

Kod	L mm	Ø g	Alaşım
62 56 10 00	106	570	AlBr



Soketler 6260, 1"

Kod	Ø mm	L mm	Ø g	Alaşım
62 60 06 32	32	60	510	AlBr
62 60 06 36	36	65	550	AlBr
62 60 06 41	41	70	710	AlBr
62 60 06 42	42	70	710	AlBr
62 60 06 46	46	70	710	AlBr
62 60 06 50	50	75	930	AlBr



Cırcır 62823, 1"

Kod	L mm	Ø g	Alaşım
62 82 30 00	550	3400	CuBe



Uzatmalar 62859, 1"

Kod	L mm	Ø g	Alaşım
62 85 90 00	100	800	AlBr
62 85 90 01	250	1400	AlBr
62 85 90 02	400	2090	AlBr



Sürgülü T-kolu 62888, 1"

Kod	L mm	Ø g	Alaşım
62 88 80 00	700	3985	AlBr



Adaptör 62866, 1" giriş, 3,4" çıkış

Kod	L mm	Ø g	Alaşım
62 86 60 00	70	540	AlBr



Kare sürücü adaptörü 62885, 1"

Kod	L mm	Ø g	Alaşım
62 88 50 00	68	325	AlBr



Üniversal mafsallı adaptör 62884, 1"

Kod	L mm	Ø g	Alaşım
62 88 40 00	132	1450	AlBr



Düz uçlu tornavidalar 6246

Kod	b mm	L mm	Ø g	Alaşım
62 46 00 01	3	75	30	CuBe
62 46 00 02	4.5	100	55	CuBe
62 46 00 04	6	100	80	CuBe
62 46 00 06	8	150	145	CuBe
62 46 00 07	10	200	185	CuBe
62 46 00 08	10	300	230	CuBe



Yıldız uçlu tornavidalar 6247

Kod	PH	L mm	Ø g	Alaşım
62 47 00 10	1	80	60	CuBe
62 47 00 20	2	100	90	CuBe
62 47 00 30	3	150	165	CuBe



Ayarlanabilir boru anahtarı 626558

Kod	Ø max. "	L mm	Ø g	Alaşım
62 65 58 01	1 1/2	385	1370	AlBr
62 65 58 03	2 1/2	625	4050	AlBr
62 65 58 04	3 1/2	850	7350	AlBr



Köşe boru anahtarları 626549

Kod	Ø max. "	L mm	Ø g	Alaşım
62 65 49 00	1	320	820	CuBe
62 65 49 01	1 1/2	430	1570	CuBe
62 65 49 02	2	540	3200	CuBe



Penseler 626501

Kod	L mm	Ø g	Alaşım
62 65 01 60	160	350	CuBe
62 65 02 00	200	425	CuBe



Yan keskiler 626600

Kod	L mm	Ø g	Alaşım
62 66 01 65	165	200	CuBe



Çene ayarlamalı pense 626551

Kod	Ø max. mm	L mm	Ø g	Alaşım
62 65 52 50	30	250	370	CuBe



Makaslar 6213148

Kod	L mm	Ø g	Alaşım
62 13 14 80	220	225	CuBe



Standart çekiçler 6210960

Kod	Ø g	Alaşım
62 10 96 01	300	AlBr
62 10 96 02	500	AlBr



Kızak çekiçleri 6210941

Kod	Ø g	Alaşım
62 10 94 11	3000	AlBr
62 10 94 12	5000	AlBr



Küt başlı çekiçler 6210942

Kod	Ø g	Alaşım
62 10 94 21	1000	AlBr
62 10 94 22	1500	AlBr
62 10 94 23	2000	AlBr



Keskiler 62102

Kod	Schneide mm	L mm	Ø g	Alaşım
62 10 21 50	20	150	200	AlBr
62 10 22 00	25	200	320	AlBr
62 10 22 50	25	250	550	AlBr
62 10 23 00	25	300	560	AlBr



Drift zımbaları 62104

Kod	s Ø mm	d Ø mm	L mm	Ø g	Alaşım
62 10 40 02	2	8	120	35	AlBr
62 10 40 03	3	8	120	35	AlBr
62 10 40 04	4	8	120	40	AlBr
62 10 40 05	5	10	120	60	AlBr
62 10 40 06	6	10	120	60	AlBr
62 10 40 08	8	12	120	65	AlBr



İğne zımbaları 62108

Kod	s Ø mm	d Ø mm	L mm	Ø g	Alaşım
62 10 80 01	2	10	110	50	AlBr
62 10 80 02	3	10	110	45	AlBr
62 10 82 03	4	10	120	50	AlBr
62 10 82 04	5	10	130	50	AlBr
62 10 82 05	6	10	140	60	AlBr
62 10 82 06	8	12	150	100	AlBr





bilginoglu[®] endüstri

İzmir Merkez

T +90 232 433 72 30 | **F** +90 232 457 37 69
2824 Sk. No.26 1.San. Sit. 35110, İzmir

İstanbul Satış Mağazası / Showroom

T +90 212 612 55 45 | **F** +90 212 612 65 85
İkitelli OSB Mh. Fatih San. Sit. 7B Blok No.2, 34490 Başakşehir, İstanbul

Bursa Satış Mağazası / Showroom

T +90 224 443 43 80 | **F** +90 224 443 43 84
Üçevler Mh. İzmir Yolu Cd. No.271C Nilüfer Ticaret Merkezi, Nilüfer, Bursa

Ulucak Depo, Teknik Servis ve Kalibrasyon Merkezi

T +90 232 877 13 69 - 70 | **F** +90 232 877 13 71
Kemalpaşa Org. San. 72 Sk. No.6 35730 Ulucak, Kemalpaşa, İzmir

www.bilginoglu-endustri.com.tr

info@bilginoglu-endustri.com.tr

 **E-SHOP** www.bilginoglu.eu/

 /bilginogluend   /bilginogluendustri

STAHlwILLE Eduard Wille GmbH & Co. KG · Lindenallee 27 · 42349 Wuppertal · Germany
Tel.: +49 202 4791-0 · Fax: +49 202 4791-200 · info@stahlwille.de · www.stahlwille.de

91 97 90 43

Printed in Germany - Copyright by STAHlwILLE Eduard Wille GmbH & Co. KG, Wuppertal - 1/12/18 MMB